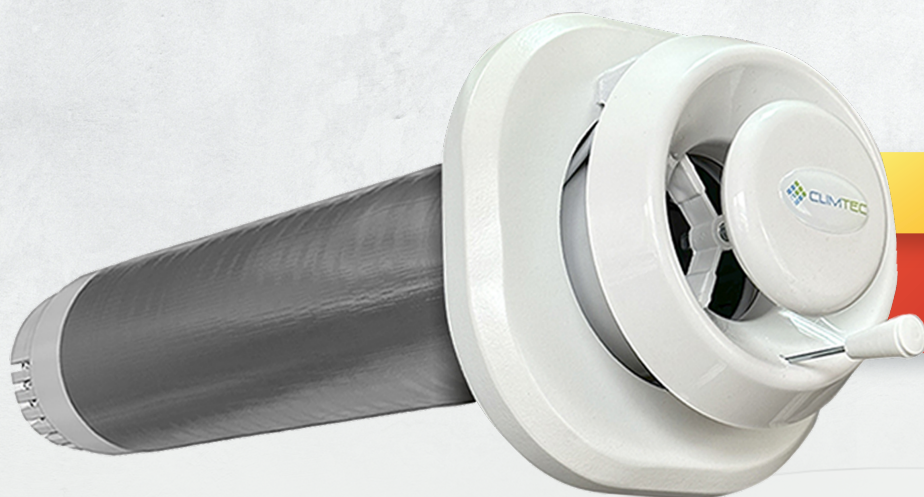


Рекуператор Climtec RD 100 Base



ЕФЕКТИВНІСТЬ
ВЕНТИЛЯЦІЇ

до **93** %

Рекуператор РД 100 База призначений для вентиляції приміщення площею 15 м². Перевагою саме алюмінієвого теплообмінника є його стійкість до окислення.



Фронтальна панель
з пластику



Протиточний
рекуператор



Теплообмінник алюмінієвий
діаметральний пластинчастий



Максимальний
рівень шуму до 32 dB



Ручний клапан
перекриття потоків



Керування:
двопозиційний вимикач

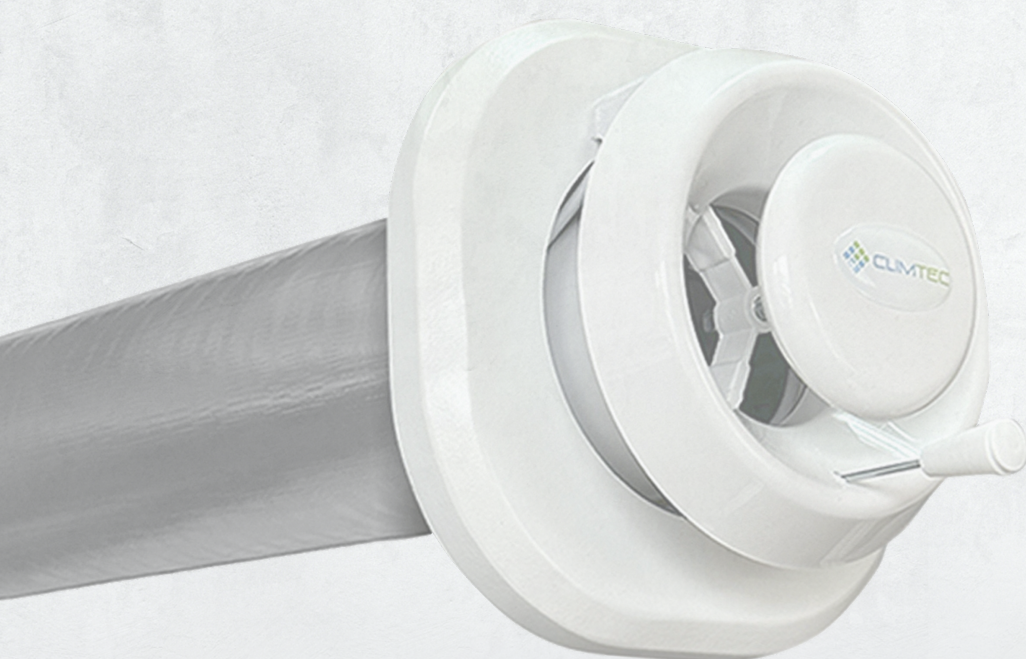


Фільтр
очищення повітря (G3)



Фільтр вугільний
або вугільний насипний





ТЕХНІЧНІ ХАРАКТЕРИСТИКИ

Діаметр корпусу робочого модуля без утеплювача, мм	100
Діаметр монтажного отвору, мм	112
Довжина, мм	320-600
Розмір фронтальної панелі, ШхД, мм	190x190
Вага, кг	до 2.5
Напруга, В	220/230
Потужність, Вт	6.5
ККД, %	до 93
Обсяг припливного/витяжного повітря при максимальній потужності, м³/год	40/40
Рекомендована площа приміщення, м²	до 15 (при h=2.7м)
Рекомендована кількість осіб в приміщенні	до 2
Рівень шуму, dB, min/max	22/32
Напруга, В	220/230



детальніше на
WWW.CLIMTEC.UA



RD
Series