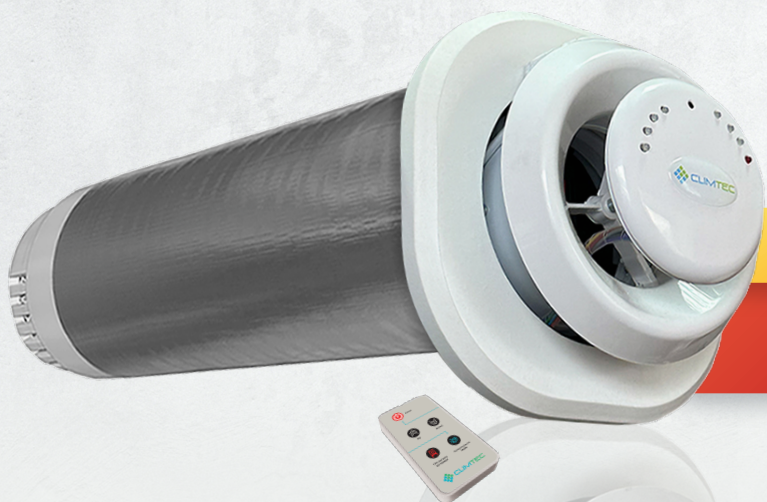


Рекуператор Climtec RD 125 Standard



ЕФЕКТИВНІСТЬ
ВЕНТИЛЯЦІЇ

до **93 %**

Рекуператори РД 125 максимально ефективно застосовуються для вентиляції та рекуперації повітря у приміщеннях площею до 25 м². У серії Стандарт рекуператор оснащений дистанційним пультом керування та автоматичним перекриттям клапанів. Перевагою саме алюмінієвого теплообмінника є його стійкість до окислення.



Фронтальна панель
з пластику



Протиточний
рекуператор



Теплообмінник алюмінієвий
діаметральний пластинчастий



Керування пультом Д/К
(режими роботи — рекуперація,
приплив, витяжка; 4 швидкості)



Фільтр
очищення повітря (G3)



Автоматичний клапан
перекриття потоків



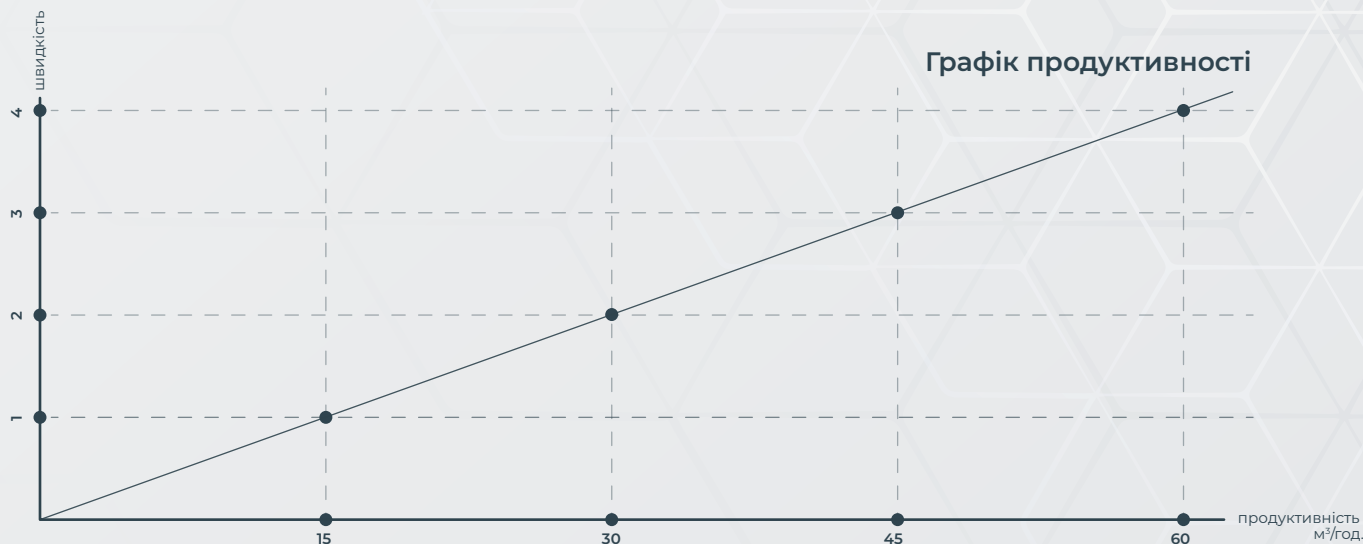
Максимальний
рівень шуму до 32 dB



ОПЦІЙНО ВСТАНОВЛЮЮТЬСЯ

Фільтр вугільний
або вугільний насипний





ТЕХНІЧНІ ХАРАКТЕРИСТИКИ

Діаметр корпусу робочого модуля без утеплювача, мм	125
Діаметр монтажного отвору, мм	142
Довжина, мм	450-1000
Розмір фронтальної панелі, ШхД, мм	205x205
Вага, кг	до 2,2
ККД, %	до 93
Обсяг припливного/витяжного повітря при максимальній потужності, м³/год	60/60
Обсяг припливного/витяжного повітря при мінімальній потужності, м³/год	15/15
Рекомендована площа приміщення	до 25 (при h=2.7м)
Рекомендована кількість осіб в приміщенні, до	до 4
Споживана потужність в режимі рекуперації без ТЕНу догріву, Вт	7,0
Теплова потужність ТЕНу, Вт	40
Рівень шуму, dB, min/max	22/32
Напруга, В	220/230



детальніше на
WWW.CLIMTEC.UA

RD
Series