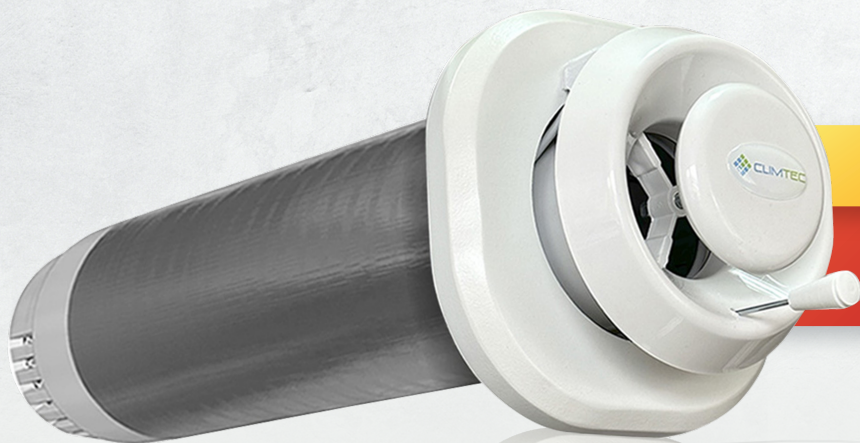


Рекуператор Climtec RD 200+ Base



ЕФЕКТИВНІСТЬ
ВЕНТИЛЯЦІЇ

до **93** %

Рекуператор Climtec РД 200+ база встановлюється у приміщення з рекомендованою площею 90 м². Об'єм припливного та витяжного повітря становить 240 м³. Перевагою саме алюмінієвого теплообмінника є його стійкість до окислення.



Фронтальна панель
з пластику



Протиточний
рекуператор



Теплообмінник алюмінієвий
діаметральний пластинчастий



Максимальний
рівень шуму до 32 dB



Ручний клапан
перекриття потоків



ОПЦІНО ВСТАНОВЛЮЮТЬСЯ

Фільтр очищення повітря (G3)
Фільтр вугільний або вугільний насипний





ТЕХНІЧНІ ХАРАКТЕРИСТИКИ

Діаметр корпусу робочого модуля без утеплювача, мм	200
Діаметр монтажного отвору, мм	225
Довжина, мм	525-1000
Розмір фронтальної панелі, ШхД, мм	265x265
Вага, кг	до 5.1
ККД, %	до 93
Обсяг припливного/витяжного повітря при максимальній потужності, м³/год	240/240
Рекомендована площа приміщення м²	до 90 (при h=2.7м)
Напруга, В	220/230
Потужність, Вт	33
Рекомендована кількість осіб в приміщенні	до 8
Рівень шуму, dB, min/max	22/32
Напруга, В	220/230



детальніше на
WWW.CLIMTEC.UA



RD
Series