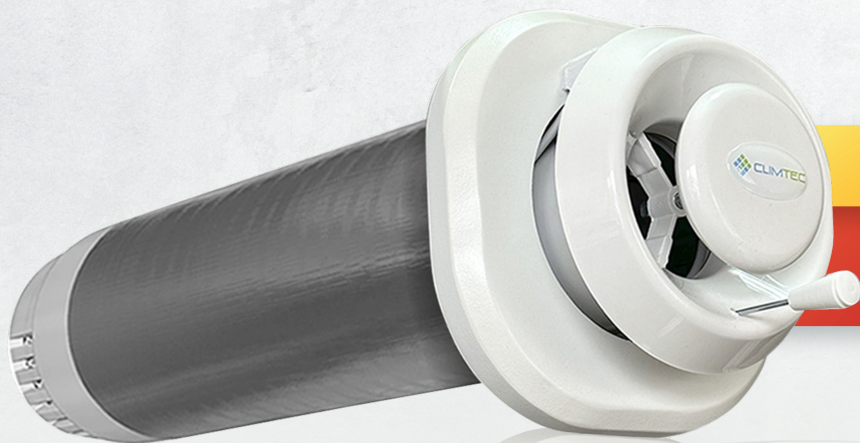


# Рекуператор Climtec RD 200 Base



ЕФЕКТИВНІСТЬ  
ВЕНТИЛЯЦІЇ

до **93 %**

Рекуператор Climtec РД 200 база встановлюється у приміщення з рекомендованою площею 70 м<sup>2</sup>. Об'єм припливного та витяжного повітря становить 185 м<sup>3</sup>. Перевагою саме алюмінієвого теплообмінника є його стійкість до окислення.



Фронтальна панель  
з пластику



Протиточний  
рекуператор



Теплообмінник алюмінієвий  
діаметральний пластинчастий



Максимальний  
рівень шуму до 32 dB



Ручний клапан  
перекриття потоків



ОПЦІНО ВСТАНОВЛЮЮТЬСЯ

Фільтр очищення повітря (G3)  
Фільтр вугільний або вугільний насипний





## ТЕХНІЧНІ ХАРАКТЕРИСТИКИ

Діаметр корпусу робочого модуля без утеплювача, мм	200
Діаметр монтажного отвору, мм	225
Довжина, мм	525-1000
Розмір фронтальної панелі, ШхД, мм	265x265
Вага, кг	до 5.1
ККД, %	до 93
Обсяг припливного/витяжного повітря при максимальній потужності, м³/год	185/185
Рекомендована площа приміщення м²	до 70 (при h=2.7м)
Потужність, Вт	26
Напруга, В	220/230
Рекомендована кількість осіб в приміщенні	до 6
Рівень шуму, dB, min/max	22/32



детальніше на  
[WWW.CLIMTEC.UA](http://WWW.CLIMTEC.UA)



RD  
Series