

Рекуператор Climtec RDC 250 Standard



ЕФЕКТИВНІСТЬ
ВЕНТИЛЯЦІЇ

до **87%**

Рекуператор дозволяє вентилявати приміщення до 200 кв. м. При цьому наявність ТЕНу догріву, яким обладнана установка, зберігає температуру повітря комфортною навіть у сильні морози. У рекуператорі налічується 4 швидкості вентиляції, які можна регулювати за допомогою пульта дистанційного керування. Температура на вулиці, при якій можна використовувати рекуператор, складає від -20°C до +40°C



Фронтальна панель
з пластику



Протиточний
рекуператор



Теплообмінник алюмінієвий
діаметральний пластинчастий



Керування пультом Д/К
(режими роботи — рекуперація,
приплив, витяжка; 4 швидкості)



Фільтр
очищення повітря (G3)



Автоматичний клапан
перекриття потоків



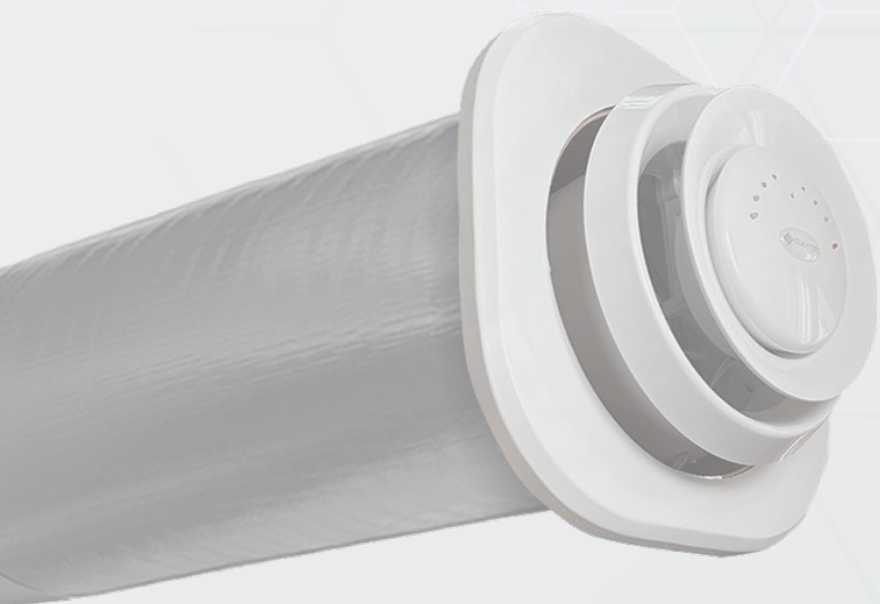
Максимальний
рівень шуму до 32 dB



ОПЦІЙНО ВСТАНОВЛЮЮТЬСЯ

Фільтр вугільний
або вугільний насипний





ТЕХНІЧНІ ХАРАКТЕРИСТИКИ

Діаметр корпусу робочого модуля без утеплювача, мм	250
Діаметр монтажного отвору, мм	280
Довжина, мм	від 600
Розмір фронтальної панелі, ШхД, мм	265x265
Вага, кг	до 8
ККД, %	до 87
Обсяг припливного/витяжного повітря при максимальній потужності, м³/год	600/600
Рекомендована площа приміщення, м²	до 100 (при h=2.7м)
Рекомендована кількість осіб в приміщенні	до 10
Споживана потужність в режимі рекуперації без ТЕНу догріву, Вт	125
Теплова потужність ТЕНу, Вт	300
Рівень шуму, dB, min/max	45/48
Напруга, В	220/230



детальніше на
WWW.CLIMTEC.UA



RD
Series