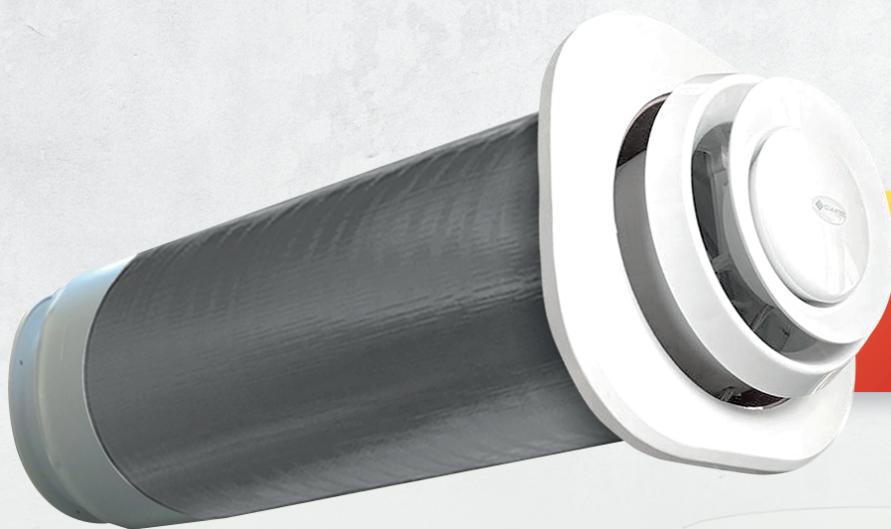


Рекуператор Climtec RD 200 Base



ЕФЕКТИВНІСТЬ
ВЕНТИЛЯЦІЇ

до **87%**

Рекуператор РДЦ 250 База призначен для рекуперації повітря в приміщеннях площею до 200 м². Монтажне виконання рекуператора можливе у вигляді внутрішньостінного або каналного (підключення до системи централізованої вентиляції)



Фронтальна панель
з пластику



Протиточний
рекуператор



Теплообмінник алюмінієвий
діаметральний пластинчастий



Максимальний
рівень шуму до 48 dB



Ручний клапан
перекриття потоків



ОПЦІЙНО ВСТАНОВЛЮЮТЬСЯ

Фільтр очищення повітря (G3)
Фільтр вугільний або вугільний насипний





ТЕХНІЧНІ ХАРАКТЕРИСТИКИ

Діаметр корпусу робочого модуля без утеплювача, мм	250
Діаметр монтажного отвору, мм	280
Довжина, мм	550
Розмір фронтальної панелі, ШхД, мм	265x265
Вага, кг	до 8
ККД, %	до 87
Обсяг припливного/витяжного повітря при максимальній потужності, м³/год	600/600
Рекомендована площа приміщення м²	до 100 (при h=2.7м)
Потужність, Вт	125
Напруга, В	220/230
Рекомендована кількість осіб в приміщенні	до 10
Рівень шуму, dB, min/max	45/48



детальніше на
WWW.CLIMTEC.UA



RD
Series