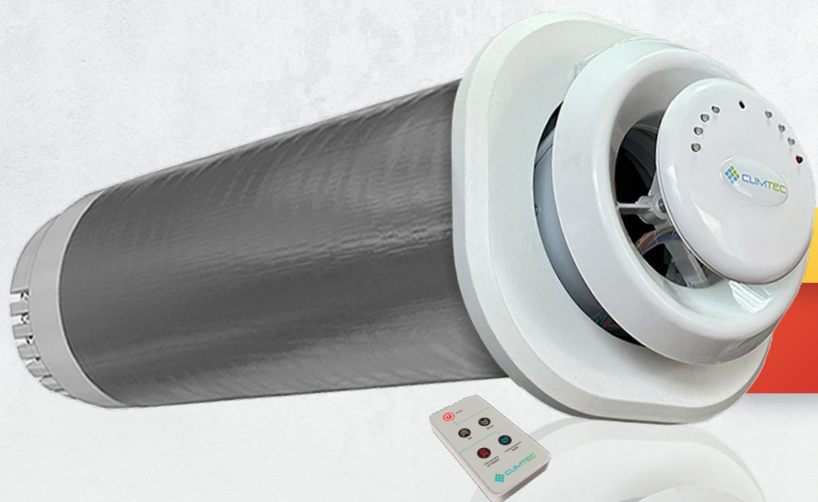


Рекуператор Climtec RD 200 Standard



ЕФЕКТИВНІСТЬ
ВЕНТИЛЯЦІЇ

до **93 %**

Рекуператор Climtec РД 200 Стандарт встановлюється до приміщень з рекомендованою площею 70 м². Об'єм витяжного та припливного повітря, що забезпечує рекуператор при максимальній роботі, становить 185 м³/год. Рекуператор оснащений фільтром очищення повітря G3, пультом дистанційного керування (вмикання/вимикання, а також керування чотирма режимами швидкості) або стаціонарним. Клапани перекриття потоків закриваються та відкриваються автоматично. Перевагою саме алюмінієвого теплообмінника є його стійкість до окислення.



Фронтальна панель
з пластику



Протиточний
рекуператор



Теплообмінник алюмінієвий
діаметральний пластинчастий



Керування пультом Д/К
(режими роботи — рекуперація,
приплив, витяжка; 4 швидкості)



Фільтр
очищення повітря (G3)



Автоматичний клапан
перекриття потоків



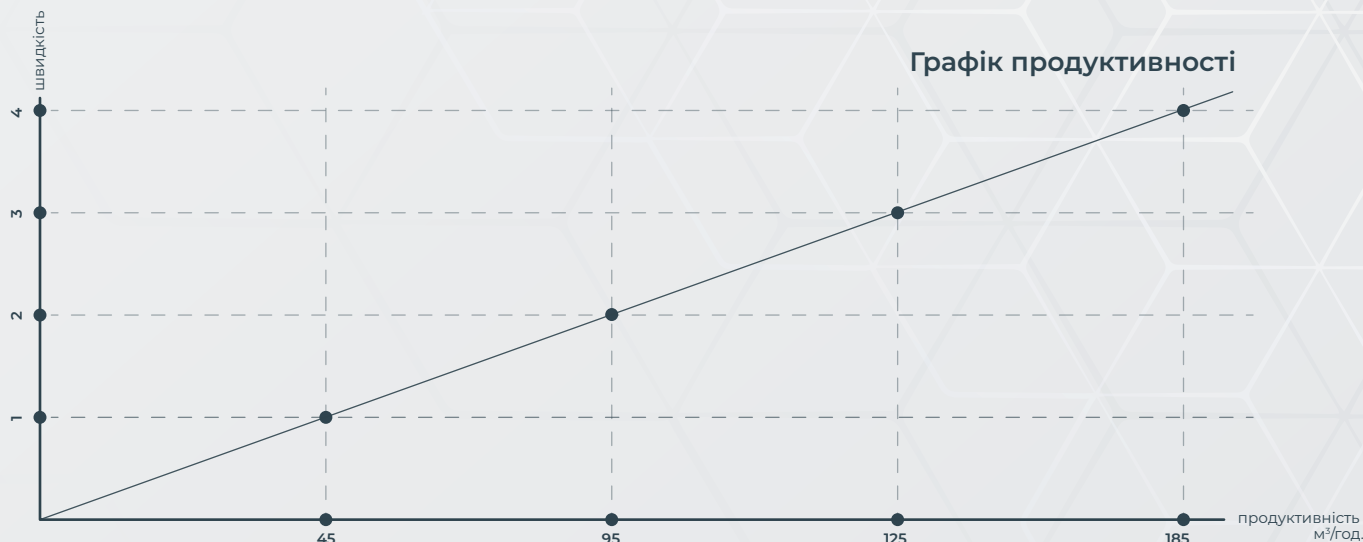
Максимальний
рівень шуму до 32 dB



ОПЦІЙНО ВСТАНОВЛЮЮТЬСЯ

Фільтр вугільний
або вугільний насипний





ТЕХНІЧНІ ХАРАКТЕРИСТИКИ

Діаметр корпусу робочого модуля без утеплювача, мм	200
Діаметр монтажного отвору, мм	225
Довжина, мм	525-1000
Розмір фронтальної панелі, ШхД, мм	265x265
Вага, кг	до 5,3
ККД, %	до 93
Обсяг припливного/витяжного повітря при максимальній потужності, м³/год	185/185
Обсяг припливного/витяжного повітря при мінімальній потужності, м³/год	45/45
Рекомендована площа приміщення, м²	до 70 (при h=2.7м)
Рекомендована кількість осіб в приміщенні, до	до 6
Споживана потужність в режимі рекуперації без ТЕНу догріву, Вт	40
Теплова потужність ТЕНу, Вт	300
Рівень шуму, dB, min/max	22/32
Напруга, В	220/230



детальніше на
WWW.CLIMTEC.UA

RD
Series

Умови співпраці.

- Доставка Товару здійснюється на протязі 14 робочих днів з моменту прийняття Замовлення від покупця на умовах DDP (Офіційні правила тлумачення торговельних термінів Міжнародної торгової палати Інкотермс 2020)
- Пункт поставки згідно Замовлення Покупця
- Оплата за поставлений Товар здійснюється на підставі рахунку-фактури шляхом перерахування коштів на поточний рахунок компанії.