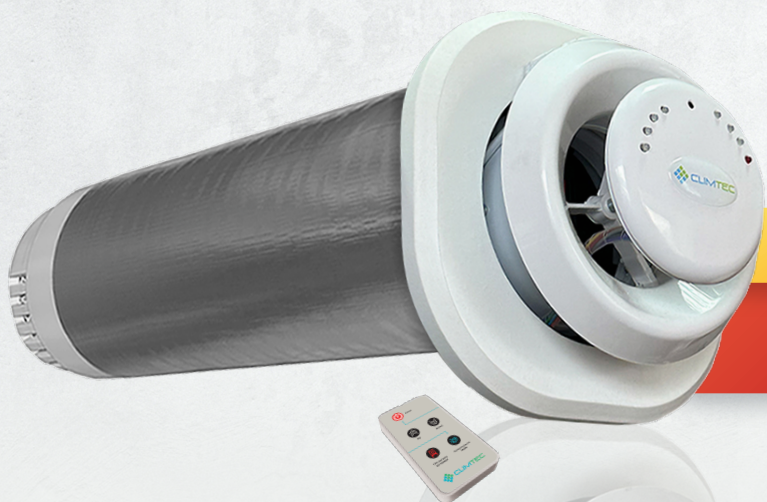


# Рекуператор Climtec RD 150 Standard



ЕФЕКТИВНІСТЬ  
ВЕНТИЛЯЦІЇ

до **93 %**

Рекуператор Climtec РД 150 Стандарт встановлюється до приміщень з рекомендованою площею 40 м<sup>2</sup>. Об'єм витяжного та припливного повітря, що забезпечує рекуператор, становить до 100 м<sup>3</sup>/год. Рекуператор оснащений фільтром очищення повітря G3 та пультом дистанційного керування (увімкнення/вимкнення, а також керування чотирма режимами швидкості). Клапани перекриття потоків закриваються та відкриваються автоматично. Перевагою саме алюмінієвого теплообмінника є його стійкість до окислення.



Фронтальна панель  
з пластику



Протиточний  
рекуператор



Теплообмінник алюмінієвий  
діаметральний пластинчастий



Керування пультом Д/К  
(режими роботи — рекуперація,  
приплив, витяжка; 4 швидкості)



Фільтр  
очищення повітря (G3)



Автоматичний клапан  
перекриття потоків



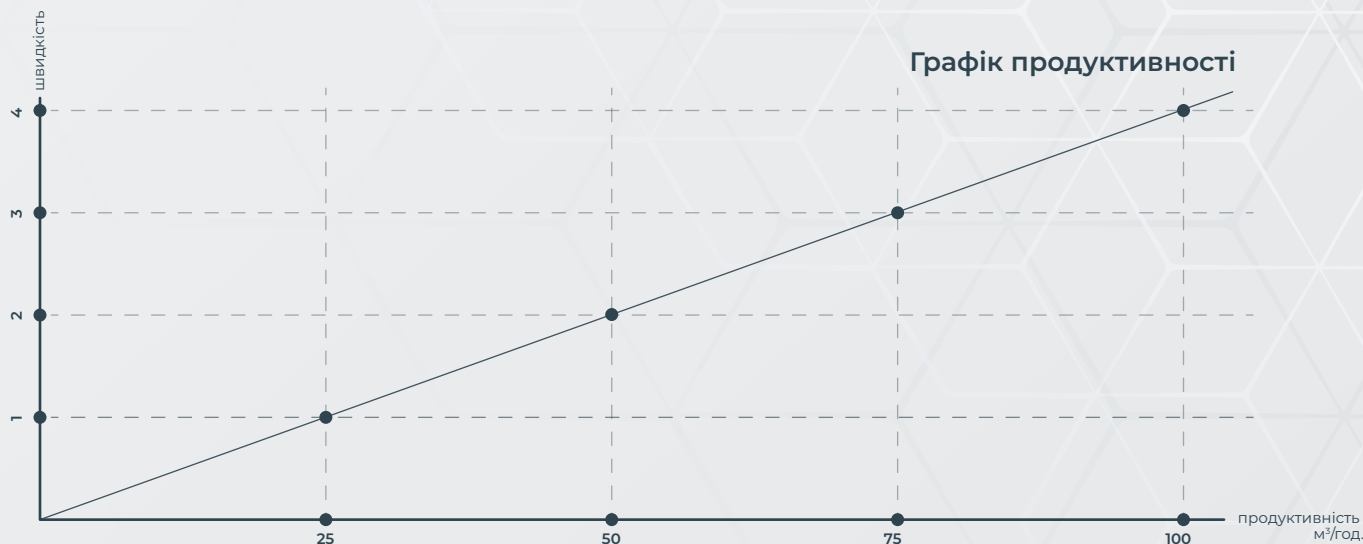
Максимальний  
рівень шуму до 32 dB



ОПЦІЙНО ВСТАНОВЛЮЮТЬСЯ

Фільтр вугільний  
або вугільний насипний





## ТЕХНІЧНІ ХАРАКТЕРИСТИКИ

Діаметр корпусу робочого модуля без утеплювача, мм	150
Діаметр монтажного отвору, мм	162
Довжина, мм	500-1000
Розмір фронтальної панелі, ШхД, мм	215x215
Вага, кг	до 3,7
ККД, %	до 93
Обсяг припливного/витяжного повітря при максимальній потужності, м³/год	100/100
Обсяг припливного/витяжного повітря при мінімальній потужності, м³/год	25/25
Рекомендована площа приміщення, м²	до 40 (при h=2.7м)
Рекомендована кількість осіб в приміщенні	до 5
Споживана потужність в режимі рекуперації без ТЕНу догріву, Вт	26
Теплова потужність ТЕНу, Вт	100
Рівень шуму, dB, min/max	22/32
Напруга, В	220/230



детальніше на  
[WWW.CLIMTEC.UA](http://WWW.CLIMTEC.UA)

RD  
Series